

Automatizador para portas sociais deslizantes

Tore

MANUAL DO USUÁRIO



CONFORTO COM SEGURANÇA
WWW.PPA.COM.BR
0800 550 250



O automatizador para portas sociais deslizantes, Tore, é compatível com diversos acessórios e sistemas de controle de acesso.



Trava Eletromagnética



Receptor Matrix



Transmissor Piccolo



Acesso



Fotocélula



Acesso Pro



Radar



CONFORTO COM SEGURANÇA

Índice

Informações para limpeza	Página 04
Informações sobre falta de energia elétrica	Página 05
Algumas falhas e possíveis causas	Página 06
Acessórios para a porta automática	Página 06

Parabéns pela sua escolha

O automatizador para portas sociais deslizantes Tore que você adquiriu foi desenvolvido especialmente para proporcionar-lhe a certeza da máxima qualidade dos produtos **PPA**, somado ao conforto, segurança e tecnologia de ponta em automatizadores. Para obter o melhor desempenho do seu automatizador e compreender seu funcionamento, é fundamental que você siga corretamente as instruções desse manual.

Informações para a limpeza

Antes de fazer a limpeza da porta, sempre desligue a energia elétrica. Observe os casos abaixo:

- 1 - Se o automatizador Tore for instalado ligado diretamente a rede elétrica, deve-se proceder o desligamento dos disjuntores bipolares para desativá-lo.
- 2 - Se o automatizador Tore for instalado com a chave On/Off (recomendado) para o desligamento, desative-o para a limpeza do vidro e outras partes.



1 - Disjuntor bipolar

2 - Chave ON/OFF

Importante:

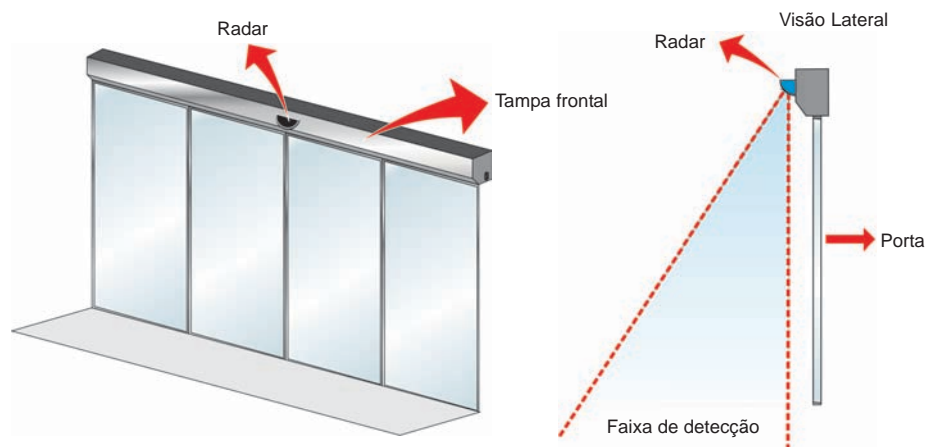
- Não lavar os vidros usando mangueira com jato de água.
- Não utilize produtos abrasivos tais como esponja de aço, thinner, solupan e demais solventes para a limpeza externa do trilho.
- Não usar nenhum tipo de lubrificante na correia e roldanas.



Cuidado para não desregular o radar:

A direção do radar pode ser alterada se o radar sofrer algum choque mecânico (ou impacto).

- Evite impactos no radar quando estiver fazendo a limpeza da tampa frontal.
- Seja cauteloso no momento de limpar o radar para não mudá-lo de posição.



Informações sobre falta de energia elétrica

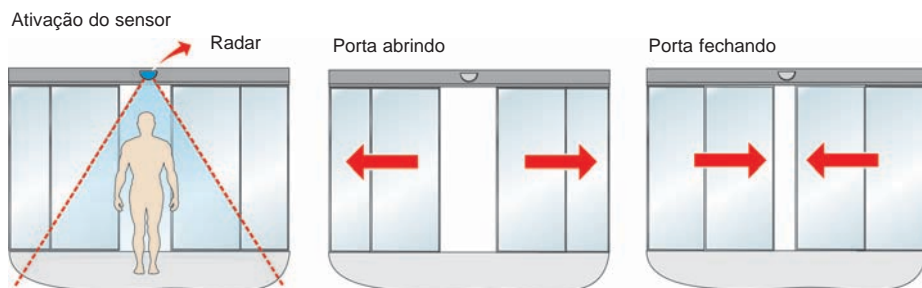
Quando ocorrer a falta de energia elétrica, a porta necessitará "memorizar" o percurso novamente. Para isso, deve-se seguir o seguinte procedimento:

Passo 1 - Acionar o radar da porta:

Após o retorno da energia elétrica, passe pela frente da porta para ativar o radar.

Passo 2 - Aguardar a porta abrir totalmente.

Logo em seguida, a porta fechará em sua velocidade normal.



Após essas etapas o funcionamento retornará ao normal.

Algumas falhas e possíveis causas

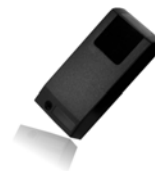
Observe na tabela abaixo as possíveis falhas, as causas e as soluções que poderão ocorrer com o automatizador Tore.

Falhas	Causa	Solução
Porta abrindo e fechando sozinha	Sujeira no trilho Sujeira na guia da porta Sujeira no percurso da porta Radar desregulado, está pegando o movimento da folha	Consultar assistência técnica autorizada PPA
Porta abrindo lentamente	Falta de energia elétrica	Acionar o radar e aguardar a porta abrir e fechar totalmente
Porta abriu e não fechou	Fotocélula obstruída	Desobstruir a fotocélula
Folhas móveis colidindo ou perdendo a memorização do percurso	Desgaste do disco do encoder Sujeira no encoder de luz Cabo do encoder danificado	Consultar assistência técnica autorizada PPA

Acessórios para a porta automática

Fotocélula

Dispositivo de segurança que evita que uma pessoa seja pega de surpresa durante o fechamento da porta. Ao detectar algo no campo de passagem do sensor, a fotocélula, imediatamente, irá enviar ao automatizador um sinal para parar a porta e abri-lá, evitando assim um possível impacto.



Radar

Sensor que aciona a porta automática quando uma pessoa aproxima de seu raio de detecção.



Trava Eletromagnética

Dispositivo de segurança que controla o acesso de pessoas a um ambiente, funcionando junto aos controles de acesso.



Acesso Pro

Controle de acesso que aciona a porta automática através de cartões de proximidade.



Acesso

Controle de acesso que aciona a porta automática via teclado através de senhas, ajudando a restringir o acesso de pessoas não autorizadas a um determinado local.



Matrix

Receptor que permite acionar a porta através de transmissores.



Termo de Garantia

MOTOPPAR - Indústria e Comércio de Automatizadores Ltda., Localizada na Avenida Dr. Labieno da Costa Machado, nº 3526, Distrito Industrial, Garça/SP, CEP 17.400-000, CNPJ 52.605.821/0001-55, IE 315.011.558.113 garante este aparelho contra defeitos de projetos, fabricação, montagem e/ou solidariamente em decorrência de vícios de qualidade do material que o torne impróprio ou inadequado ao consumo a que se destina pelo prazo legal de 90 (noventa) dias da data da aquisição, desde que observadas as orientações de instalação descritas no manual do usuário. Em caso de defeito, no período de garantia, a responsabilidade da **MOTOPPAR** fica restrita ao conserto ou substituição do aparelho de sua fabricação.

Por consequência da credibilidade e da confiança depositada nos produtos **PPA**, acrescentamos ao prazo acima mais 275 dias, atingindo o total de 1 (um) ano, igualmente contados da data de aquisição a ser comprovada pelo consumidor através do comprovante de compra.

No tempo adicional de 275 dias, somente serão cobradas as visitas e os transportes. Nas localidades onde não existam serviços autorizados, as despesas de transportes do aparelho e/ou técnico correm por conta do proprietário consumidor.

A substituição ou conserto do equipamento não prorroga o prazo de garantia.

Esta garantia perderá seus efeitos se o produto:

- Sofrer danos provocados por acidentes ou agentes da natureza, tais como, raios, inundações, desabamentos, etc.
- For instalado em rede elétrica imprópria ou mesmo em desacordo com quaisquer das instruções de instalação expostas no manual;
- Não for empregado ao fim que se destina;
- Não for utilizado em condições normais;
- Sofrer danos provocados por acessórios ou equipamentos acoplados ao produto.

Recomendação:

Recomendamos a instalação pelo serviço técnico autorizado.

A instalação por outrem implicará em exclusão da garantia em decorrência de defeitos causados pela instalação inadequada. Somente técnico autorizado **PPA** está habilitado a abrir, remover, substituir peças ou componentes, bem como reparar os defeitos cobertos pela garantia, sendo que, a não observação deste e qualquer utilização de peças não originais constatadas no uso, acarretará a renúncia deste termo por parte do consumidor.

Caso o produto apresente defeito procure o Serviço Técnico Autorizado.

Comprador: _____

Endereço: _____

Bairro: _____ CEP: _____

Revendedor: _____

Fone: _____ Data da Venda: _____

Identificação do Produto: _____

